

REGIONE PUGLIA

PROGRAMMA INTEGRATO DI RIQUALIFICAZIONE DELLE PERIFERIE

"LA LOGGIA DELLE PUGLIE"

COMUNE DI SANT'AGATA DI PUGLIA



PROGETTO ESECUTIVO

Opere di urbanizzazione primaria

2

VIABILITA' – ASCENSORE INCLINATO

carpenteria fossa di partenza

Egic2.6

Scalo 1 : 50

PROGETTISTI - R.I.P. ing.:

DATA DICEMBRE 2010

Mistrulli P.V.E. – mondatario
Frescura G.B. – mondatario
Disanto G. – mondatario
Padulosi P. – mondatario

REGIONE

DATA

REDAITO

VERIFICATO

APPROVATO

DESCRIZIONE

Commissario

CdC Educatore

Revisione

Pr. Fogli

Formato

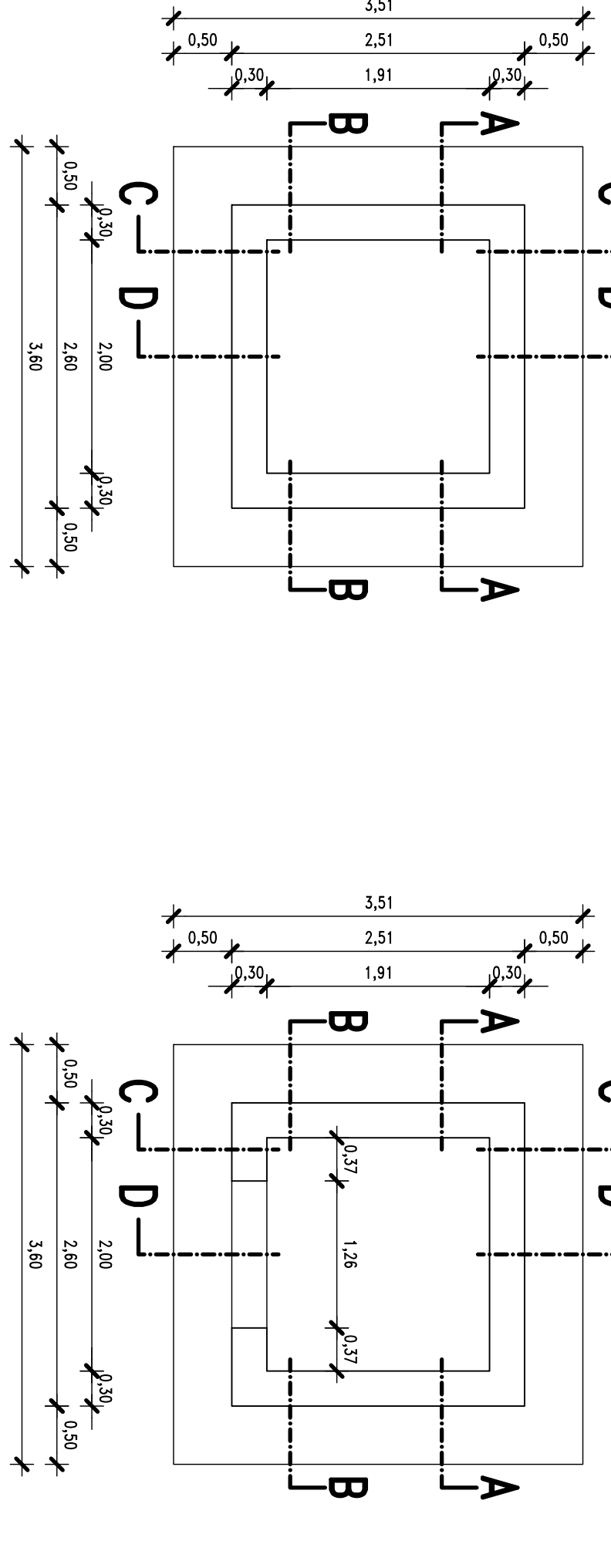
Versione

Disegnato

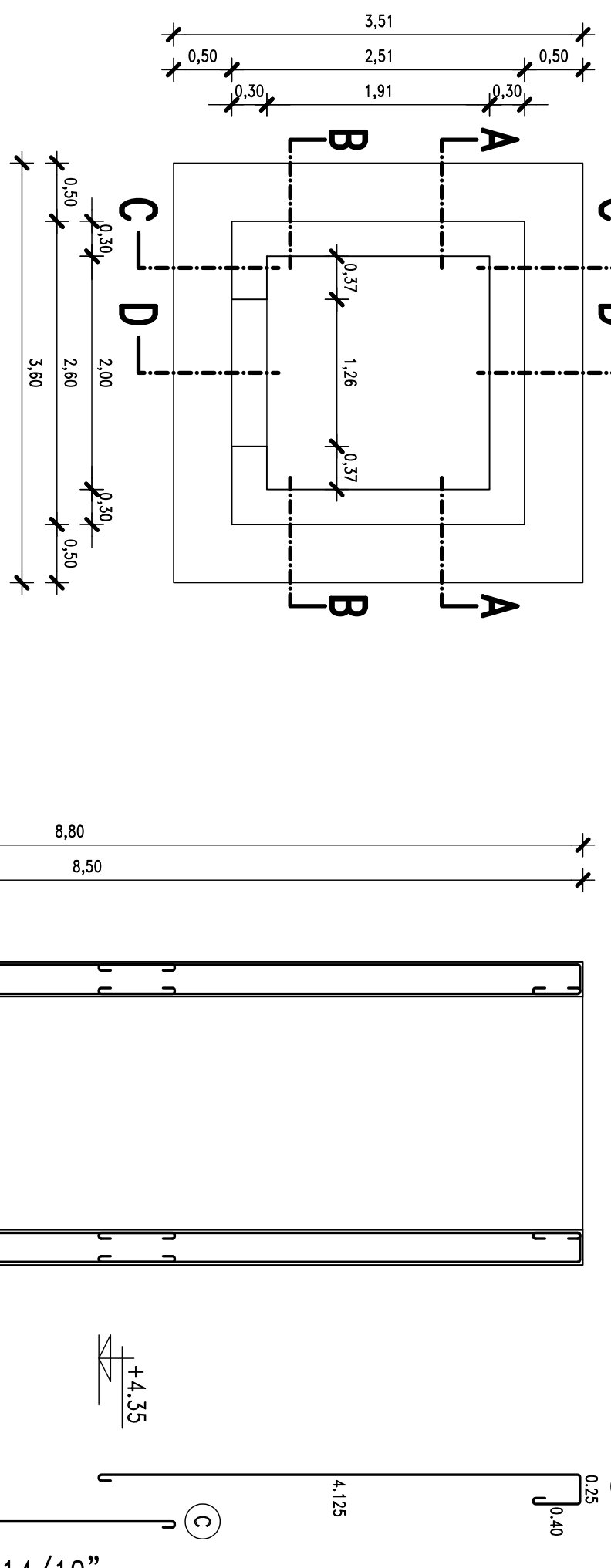
R.I.P.

ing. Mistrulli - Frescura - Disanto - Padulosi

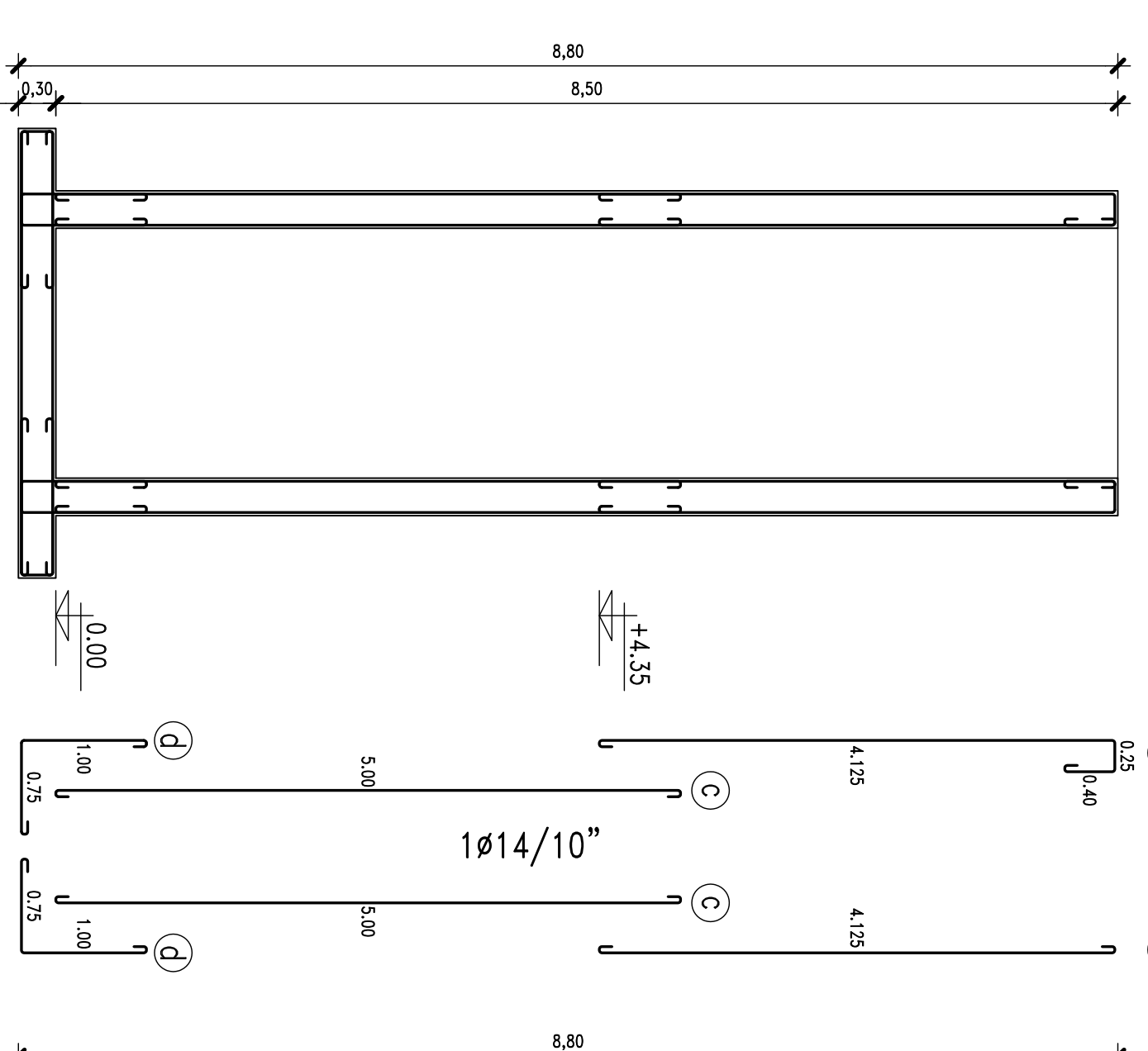
CARPENTERIA TIPO



CARPENTERIA a quota +4.35

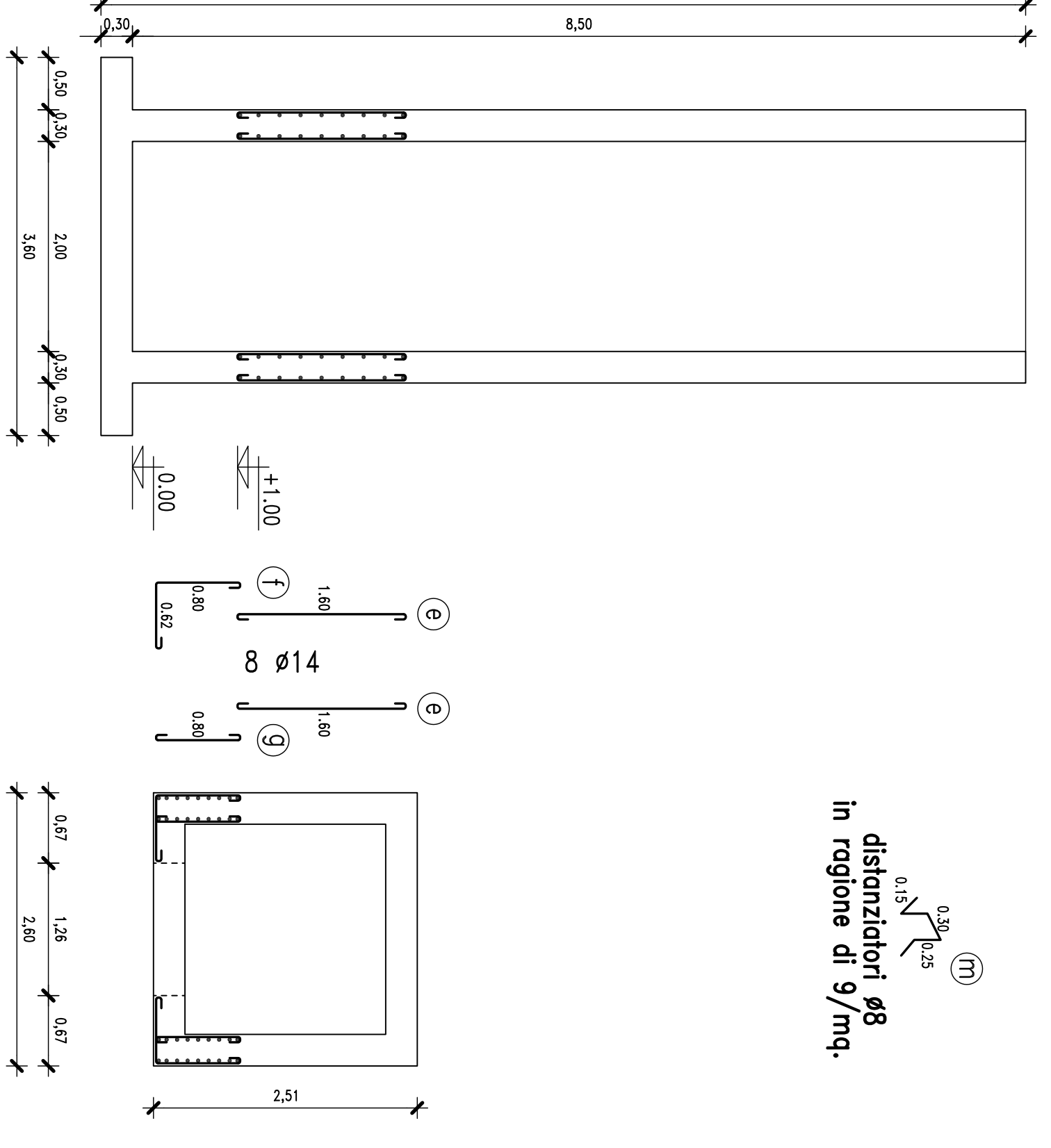


SEZIONE A-A

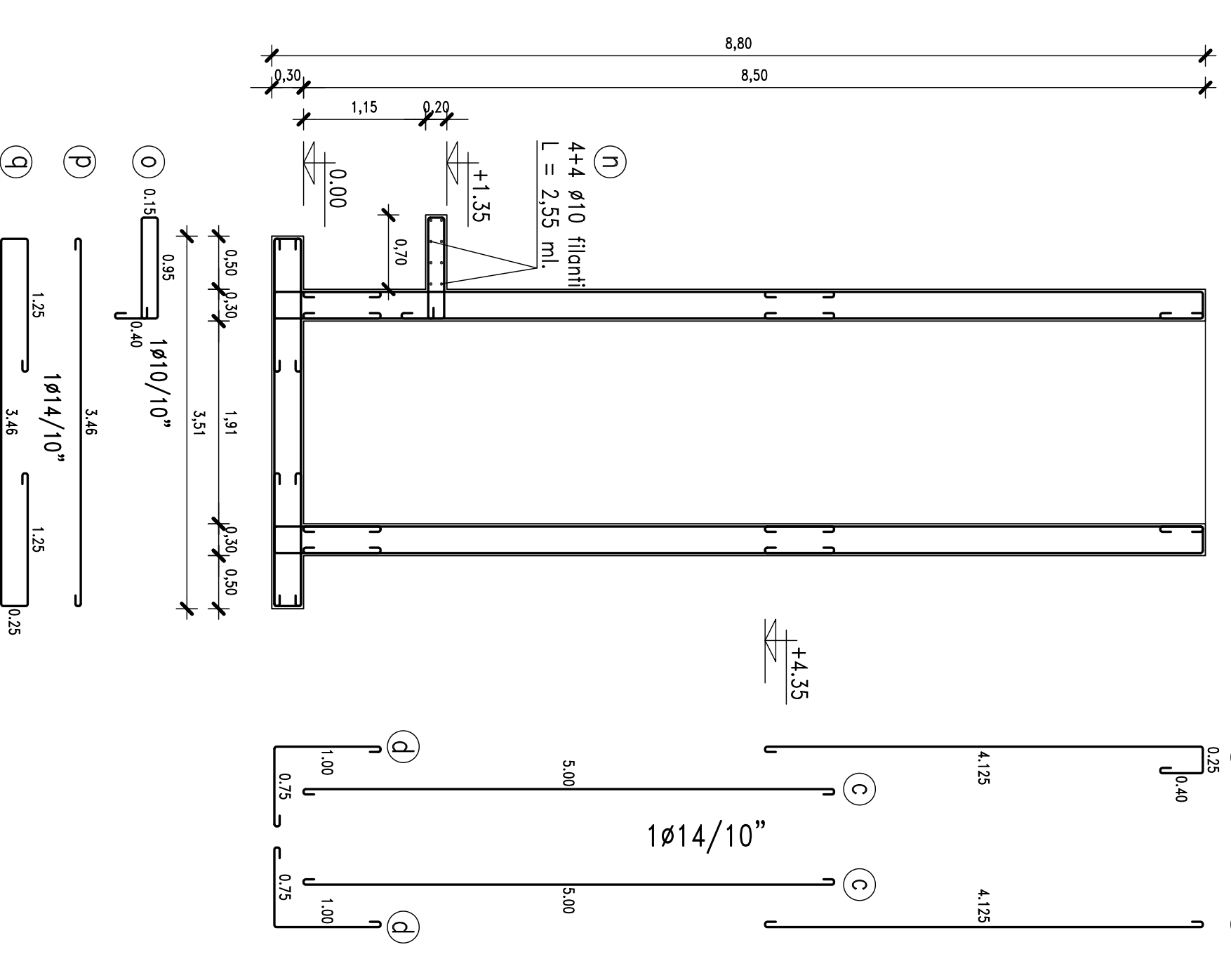


SEZIONE B-B

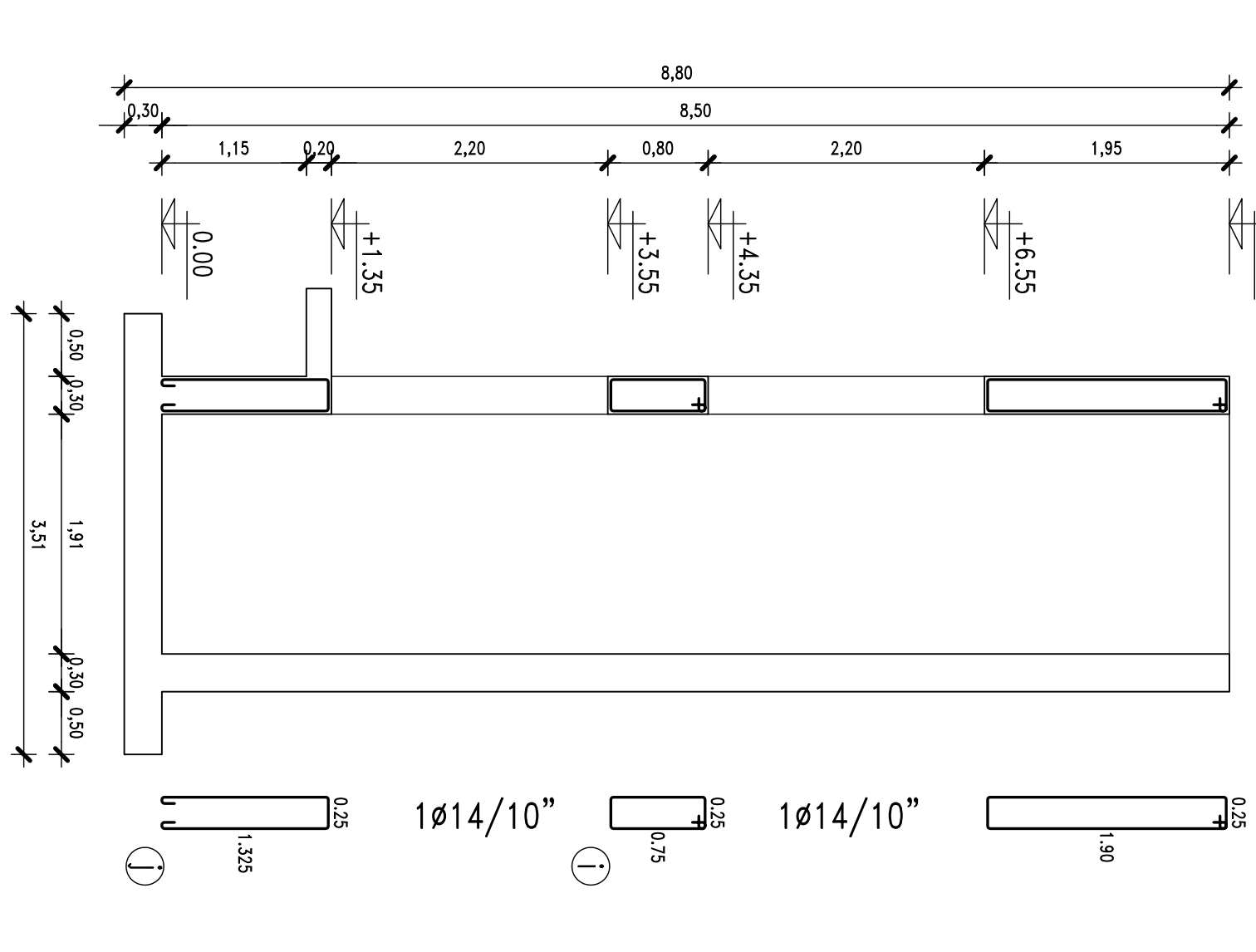
armatura aggiuntiva



SEZIONE C-C



SEZIONE D-D



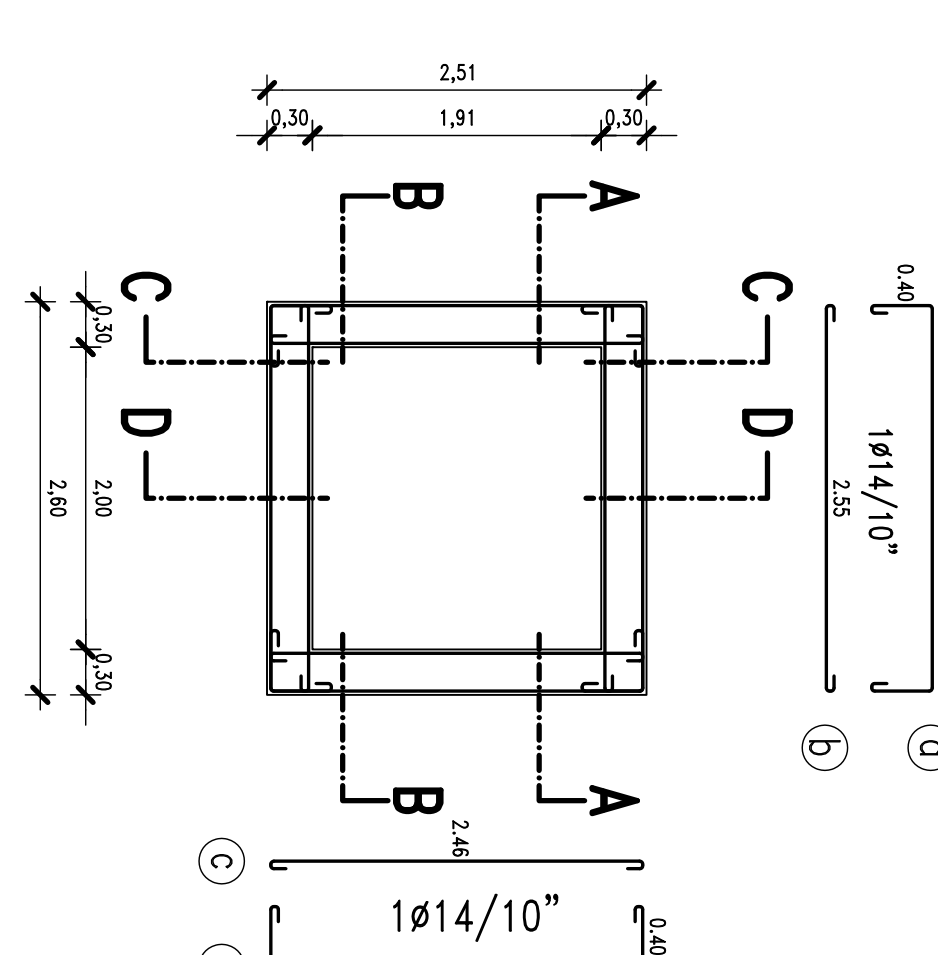
segnalo	Ø	sviluppo (ml)	numero
Ⓐ	14	4.975	74
Ⓑ	14	4.325	74
Ⓒ	14	5.20	148
Ⓓ	14	1.95	160
Ⓔ	14	1.80	32
Ⓕ	14	1.62	16
Ⓖ	14	1.00	16
Ⓗ	14	4.50	11
Ⓙ	14	2.20	11
Ⓚ	14	3.10	11
Ⓛ	14	3.75	36
Ⓜ	14	6.75	36
Ⓝ	8	1.10	503
Ⓞ	10	2.75	8
Ⓟ	10	2.65	27
Ⓠ	14	3.66	37
Ⓡ	14	6.66	37

ARMATURA ORIZZONTALE

da quota 0,00 a quota +1,35

da quota +3,55 a quota +4,35

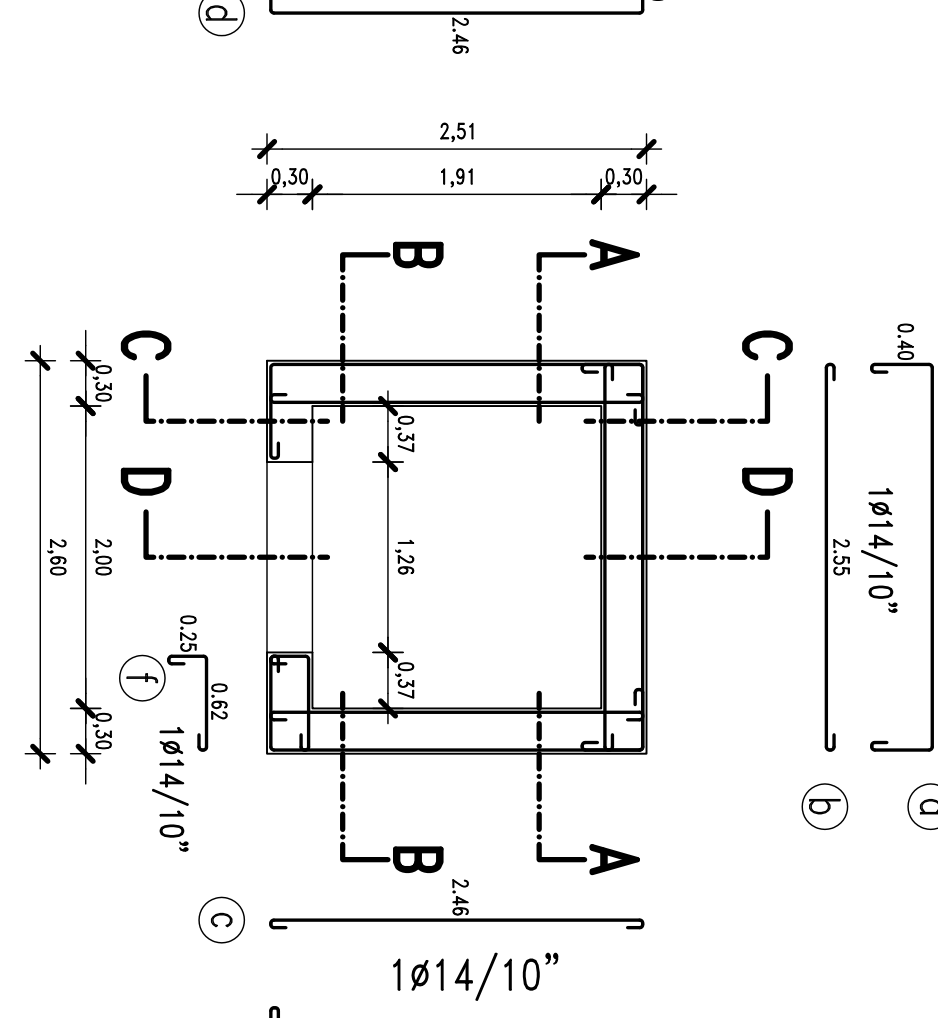
da quota +6,55 a quota +8,50



ARMATURA ORIZZONTALE

da quota +1,35 a quota +3,55

da quota +4,35 a quota +6,55



segnalo	Ø	sviluppo (ml)	numero
Ⓐ	14	3.55	128
Ⓑ	14	2.75	128
Ⓒ	14	2.66	172
Ⓓ	14	3.46	84
Ⓔ	14	3.68	88
Ⓕ	14	1.07	88